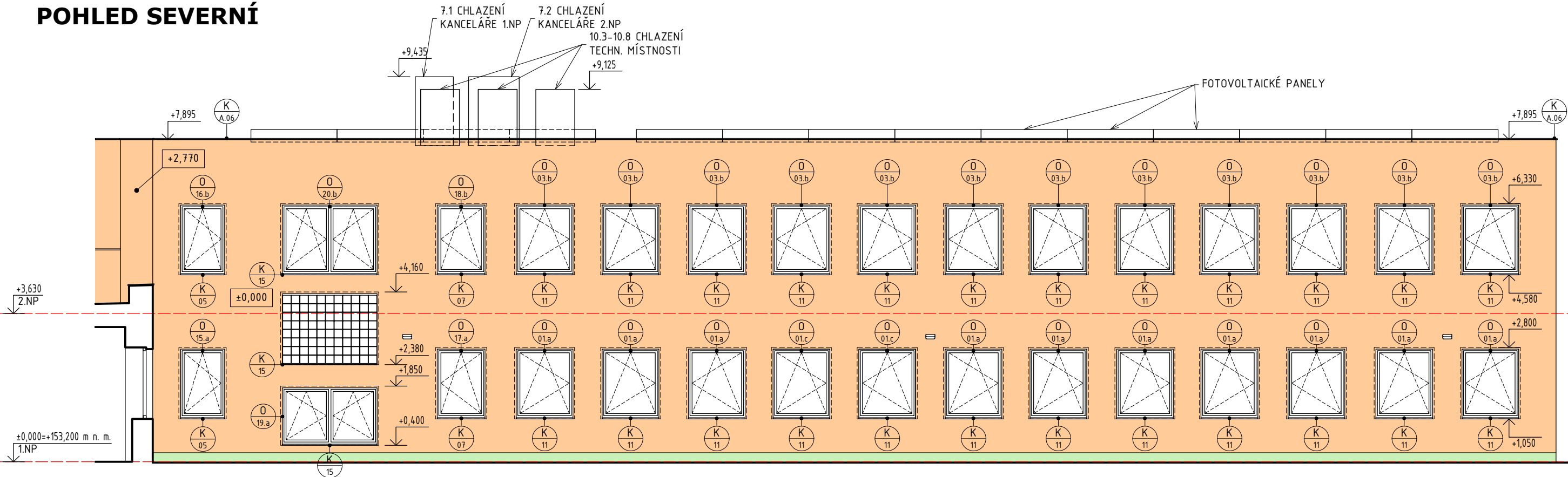
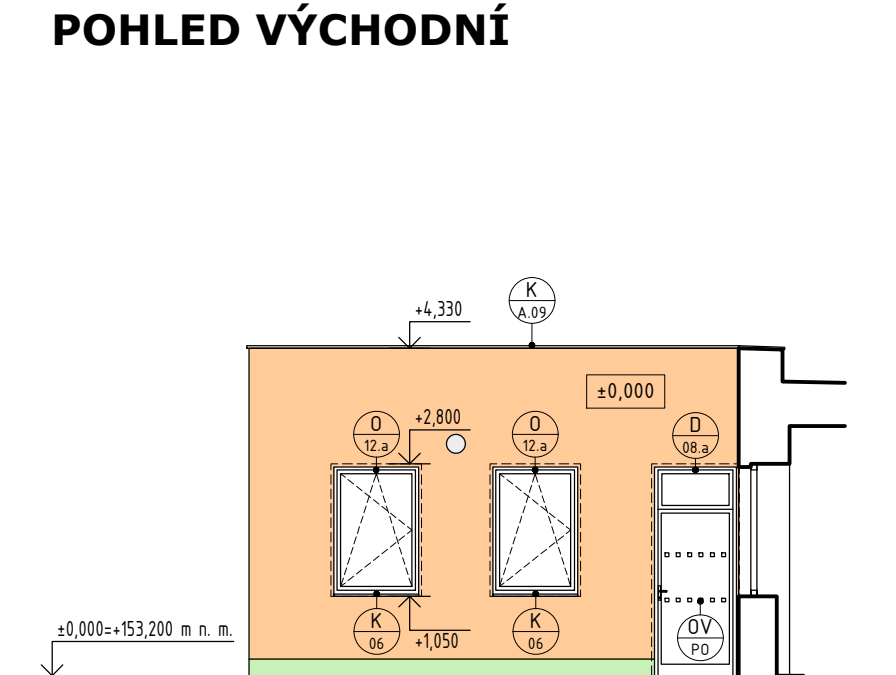


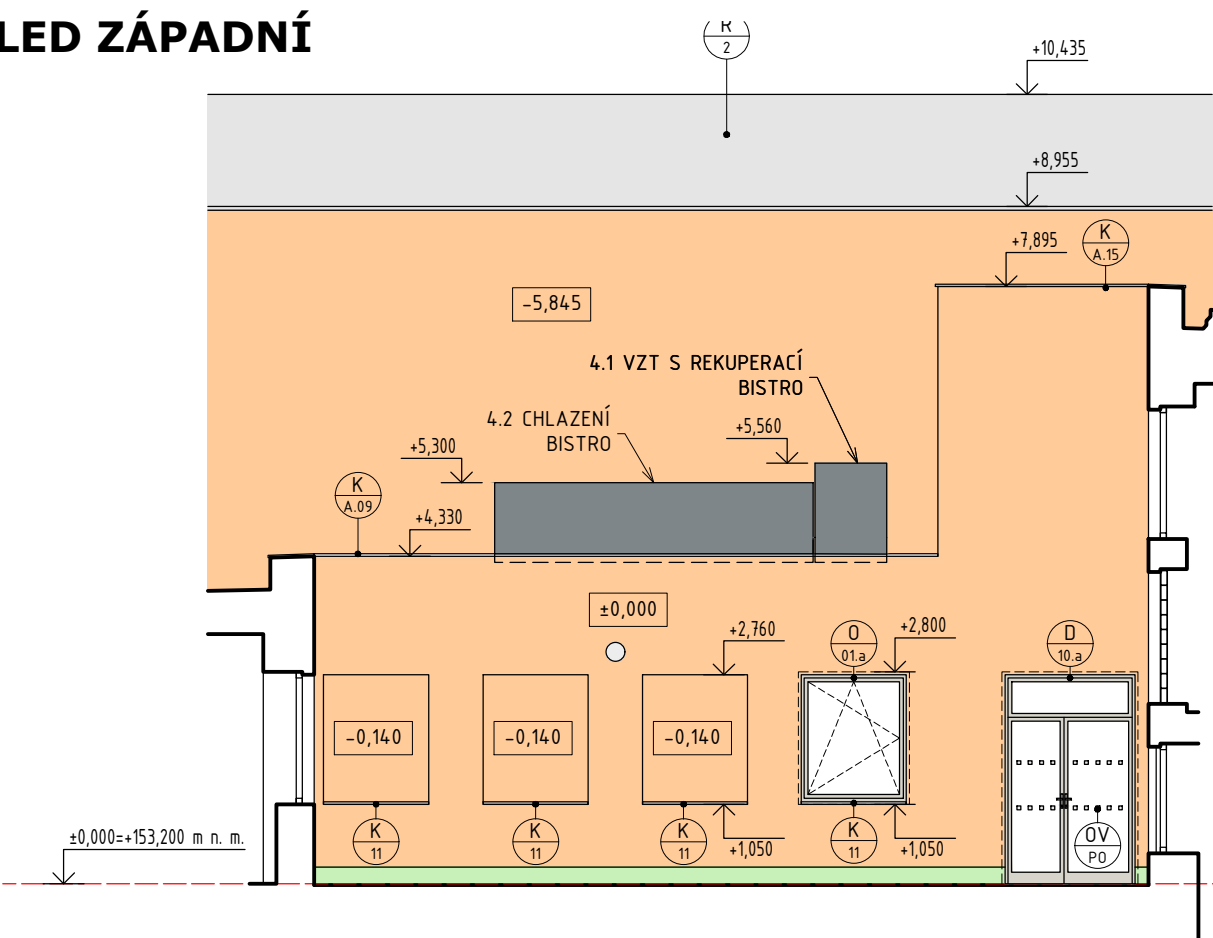
POHLED SEVERNÍ



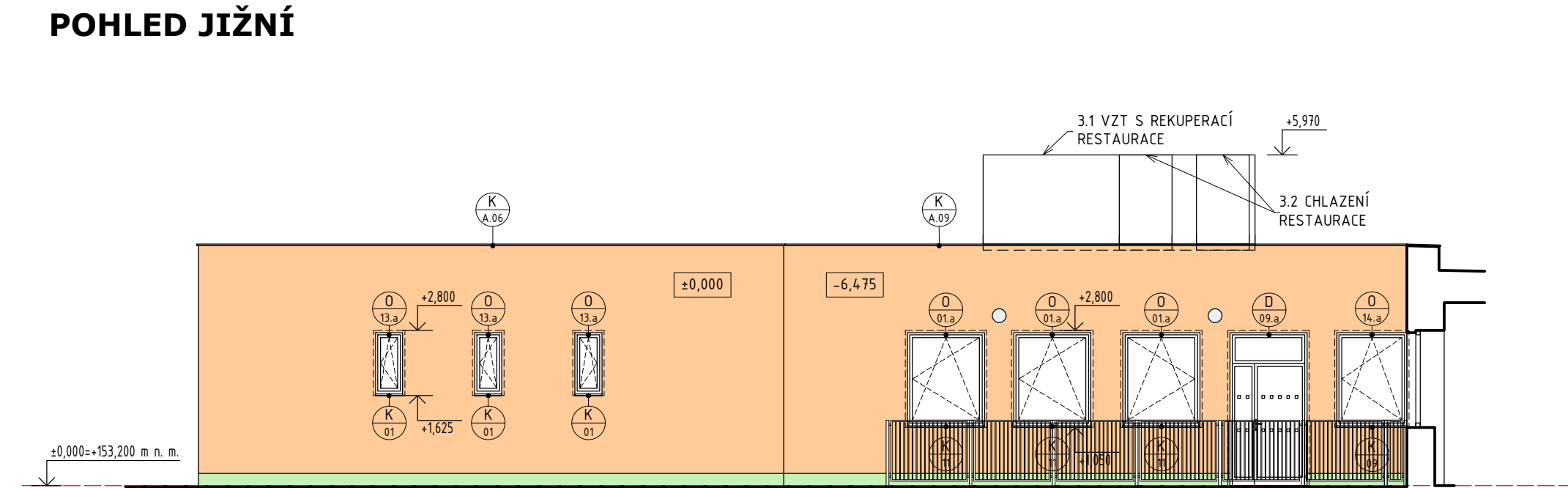
POHLED VÝCHODNÍ



POHLED ZÁPADNÍ



POHLED JIŽNÍ



LEGENDA

- F01.a SAMOČISTÍCÍ SILIKONOVÁ OMÍTKA + EPS 160 mm
- F01.b SAMOČISTÍCÍ SILIKONOVÁ OMÍTKA + EPS 180 mm
- F03.a LÍCOVÉ OBKLADOVÉ PÁSKY + EPS 160 mm
- F03.b LÍCOVÉ OBKLADOVÉ PÁSKY + EPS 180 mm
- F04.a LÍCOVÉ OBKLADOVÉ PÁSKY + XPS 160 mm
- F04.b LÍCOVÉ OBKLADOVÉ PÁSKY + XPS 180 mm
- F04.c LÍCOVÉ OBKLADOVÉ PÁSKY + XPS 100 mm

- F06 SAMOČISTÍCÍ SILIKONOVÁ OMÍTKA + MW 160 mm
- R02 SKLADBA STŘECHY NAD CENTRÁLNÍ ČÁSTÍ OBJEKTU

- REKONSTRUKCE NÁSTUPIŠTÍ A ZŘÍZENÍ BEZBARIÉROVÝCH PŘÍSTUPŮ V ŽST. LOVOSICE
- OKNA S HLINÍKOVÝM RÁMEM S DŘEVĚNÝM JÁDREM A TROJSKLEM, VIZ TABULKA VÝROBKŮ
- DVEŘE S HLINÍKOVÝM RÁMEM S DŘEVĚNÝM JÁDREM A TROJSKLEM, VIZ TABULKA VÝROBKŮ
- KLEMPÍŘSKÉ VÝROBKY, VIZ TABULKA VÝROBKŮ
- OSTATNÍ VÝROBKY, VIZ TABULKA VÝROBKŮ
- ZÁMEČNICKÉ VÝROBKY.

EVROPSKÁ UNIE
Evropské strukturální a investiční fondy
Operační program Doprava

Ministerstvo dopravy
Státní fond dopravní infrastruktury

Razítko oprávněné osoby:

Podpis:

Datum:

Orientační schéma:

ŽST Lovosice
SO 85-71-85

Revize:	Datum:	Popis:	Kontroloval:
000	1.10.2022	Odevzdání dokumentace PDPS k připomínkám	Ing. Jan Polívka
001	1.12.2022	Odevzdání dokumentace PDPS - čistopis	Ing. Jan Polívka

Stavebník/Investor:	Správa železnic, státní organizace	
Adresa:	Dlážděná 1003/7, 110 00 Praha 1	
Zástupce investora:	Stavební správa západ	
Adresa:	Sokolovská 1995/278, 190 00 Praha 9	

Zhotovitel stavby:	DigiTry Art Technologies s.r.o.	
Adresa:	Vocetářova 2449/5, 180 00 Praha 8	
Kontakt:	T: +420 777 723 481 E: info@digistry.cz	
Zhotovitel objektu:	DigiTry Art Technologies s.r.o.	
Adresa:	Vocetářova 2449/5, 180 00 Praha 8	
Kontakt:	T: +420 777 723 481 E: info@digistry.cz	
Hlavní projektant (HIP):	Specialista:	Odpovědný projektant:
Ing. Jan Polívka	Ing. Martin Hulan	Ing. Bára Zemanová
		Zpracovatel:
		Ing. Kateřina Lamberková

Název stavby/akce:	Rekonstrukce výpravní budovy ŽST Lovosice	Označení (S-kód): S631900085
		Označení zhotovitele: 2021-002
Název části:	Pozemní stavební objekty výpravních budov a budov zastávek	Označení části:D.2.2.1.01.01
Název objektu:	SO 01 - Výpravní budova Architektonicko-stavební řešení	Označení objektu/komplexu: SO 85-71-85
Název přílohy:	Pohledy vnitroblok	Číslo přílohy: 2.226
Název dílčí části přílohy:	Nový stav	Paré:
Kraj:	Katastrální území:	TUDU:
Ústecký kraj	Lovosice [687707]	0801 N5
Stupeň dokumentace:	Datum zpracování:	Formáty:
PDPS	1.12.2022	840x297
Měřítko:		1:100

S-kód:	Stupeň dokumentace:	Část:	Objekt:	Podobjekt:	Příloha:	Revize:
S631900085	PDPS	D.2.2.1.01	01	01	01	01
(Prostor pro další informace)						